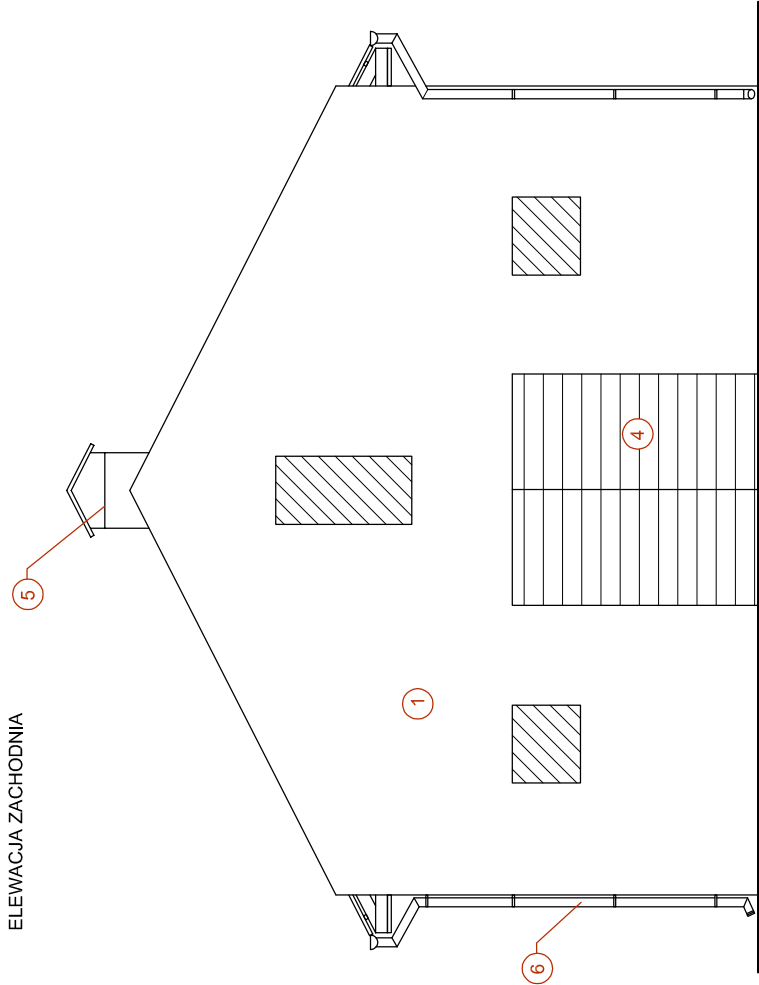
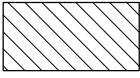
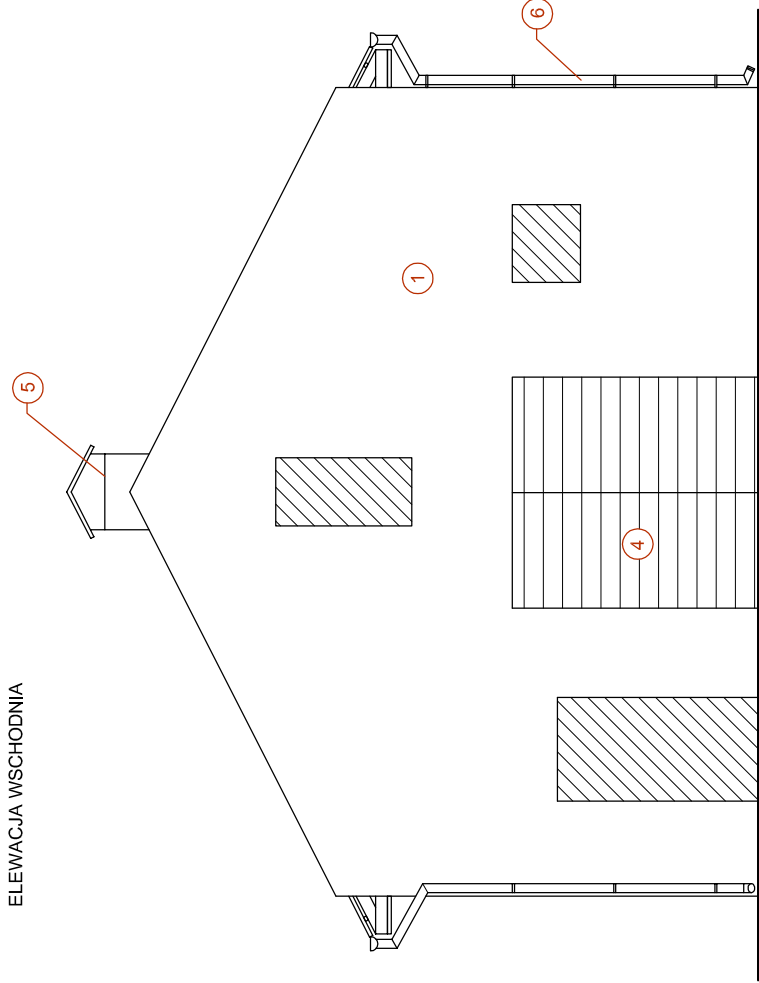


ELEWACJA ZACHODNIA



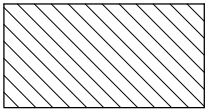
ELEWACJA WSCHODNIA



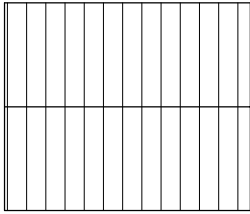
kaferka do zamurowania ( wymiary około 90 x 180 cm)



okna do zamurowania ( wymiary około 103 x 90 cm)



drzwi do zamurowania ( wymiary około 140 x 265 cm)



wykonać nowe wrota w miejscu istniejącej bramy  
z desek gr. 32 mm

- 1.Elewacja - farba akrylowa w kolorze białym
- 2.Pokrycie z blachy trapezowej z powłoką antyroszeniową T35E w kolorze białym
- 3.Stolarka okienna metalowa w kolorze brązowym
- 4.Brama drewniana w kolorze brązowym (nowe wrota)
- 5.Wywietrzaki dachowe w kolorze szarym
- 6.Rynny i rury spustowe ocynkowane w kolorze szarym
- 7.Wykratowanie wyjść na okólnik

Rysunek nr 8

NIERUCHOMOŚCI AZYMUT		63 - 900 Rawicz; ul. Piłsudskiego nr 5		tel./fax(0-65) 545 - 33 - 36
OBIEKT	PRZEBUDOWA BUDYNKU INWENTARSKIEGO ZE ZMIANĄ FORMY I KONSTRUKCJI DACHU			
RYSUNEK	ELEWACJE: WSCHODNIA I ZACHODNIA			Skala: 1:100
ADRES	Wydartowo Drugie, działka nr 454/4			Data: 08.04.2019r
INWESTOR	Hodowla Zarodowa Zwierząt "Żołędnica" Sp. z o.o. Żołędnica 41, 63-900 Rawicz			
Studium: Projekt budowlany		Branża: Architektura		
Opracował: mgr inż. Mirosław Wędaś		Upr.nr 1685(68)/94/L.o spec.konstrukcyjno-budowlana i architektoniczna		