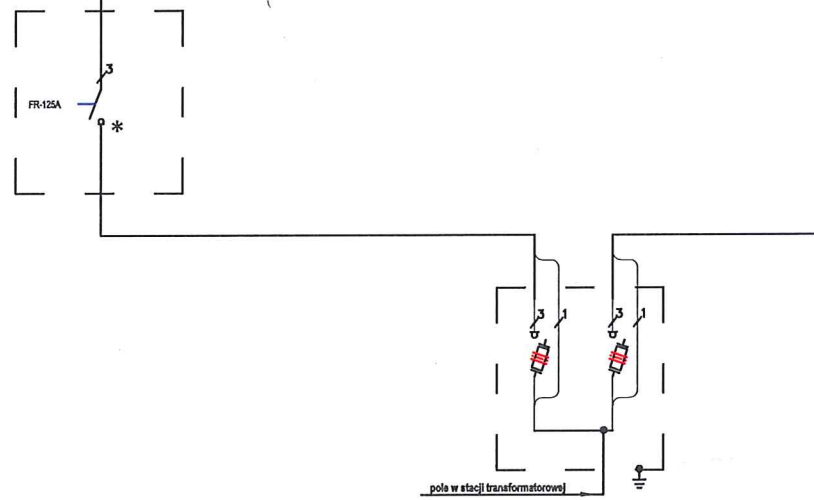
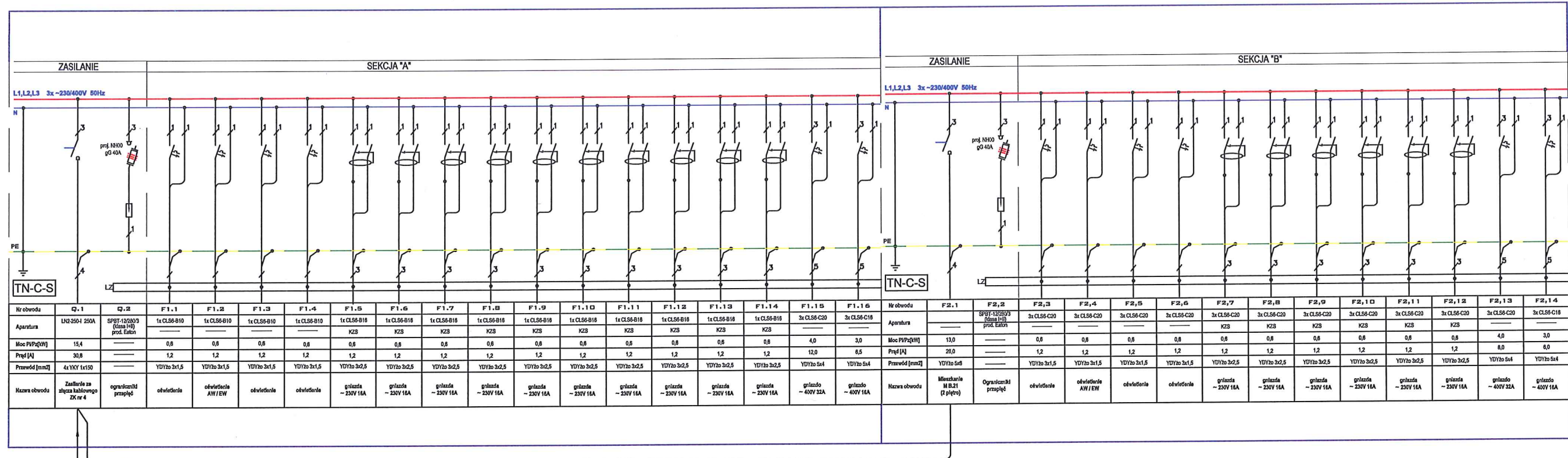
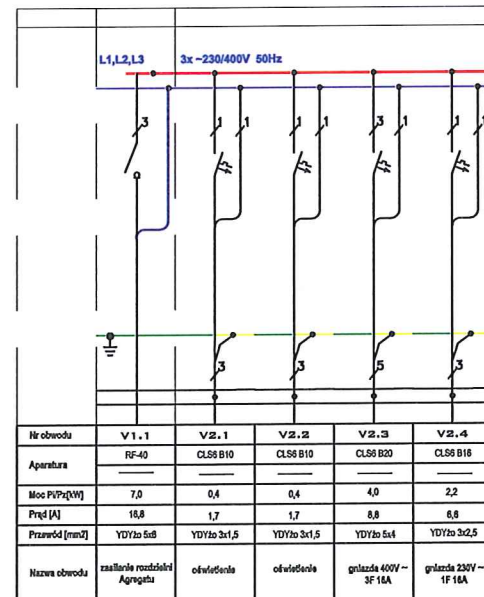


ROZDZIELNICA RG



Rozdzienia agregatu



OCHRONA PRZED PORAZIENIEM ELEKTRYCZNYM W SIECI 230/400V

PODSTAWOWA PRZED DOTYKIEM BEZPOŚREDNIM ODPOWIEDNI STOPIEŃ "IP"

PRZY USZKODZENIU PRZED DOTYKIEM POŚREDNIM SAMOCZYNNE WYŁĄCZENIE ZASILANIA

- ROZDZIELNIĘ WYKONAĆ JAKO SZAFĘ WOLNOSTOJĄCĄ O IP4X WYPOSAŻONĄ W DRZWI. W DRZWIACH WYKONAĆ OTWORY REWIZYJNE UMOŻLIWIĄJĄCE ODCZYT LICZNIKÓW.
- W ROZDZIELNICI POZOSTAWIĆ 30% ZAPASU MIEJSCA.
- ROZDZIELNICA I WYPOSAŻENIE PRODUKCJI EATON LUB RÓWNOWAŻNE JAKOŚCIOWO.
- UKŁAD SIECI "TN-C-S" Z SAMOCZYNNYM WYŁĄCZENIEM ZASILANIA
- KABEL ZASILAJĄCY PROWADZIĆ OD DOŁU. WYPROWADZNIĆ PRZEWODÓW Z ROZDZIELNICZY GÓRĄ I DOŁEM.
- POŁĄCZENIE ZEWNĘTRZNE OBWODÓW ADMINISTRACYJNYCH WYKONAĆ ZA POMOCĄ LISTEW ZACISKOWYCH.
- ZABEZPIECZENIA PRZED LICZNIKOWE PRZY KAŻDYM LICZNIKU W OSOBNEJ OBUDOWIE PRZYSTOSOWANEJ DO PŁOMBOWANIA.

* MIEJSCA OZNACZONE GWIAZDKĄ PRZYSTOSOWAĆ DO PŁOMBOWANIA