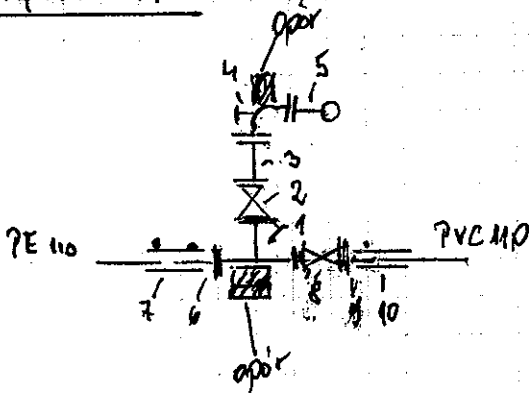


Zestawienie długości odcinków

Odcinek	Długości		w/g średnic		
	110	90	60	40	
W1-W2	15,0			10,0	32
W2-W3	32,0				2,5
W3-W4	35,0				
W4-W5	50,5				
W5-W6	18,5				
W6-Hp3		27,0			
W6-W7 do hali			48,0		
W6-W7 w hali			1,5		
W5-Hp2	25,0				
Hp2-W8	60,0				
W8-W9	47,0				
W9-W10 do hali			48,0		
W9-W10 w hali			11,5		
W4-W11			30,0		
W11-hala			3,0		
W9-Hp5	95,0				
W9-Hp4		3,0			
Razem	328,0	30,0	152,0	10,0	2,5

Σ 572 m
 w tym przewidy 23 m w halach
 wykop 549 m

Węzeł W₁



1. Tr. koln. 100/80 szt 1
2. Zasuwa Z 80 Jafar 2111 kpl. 1
z obudową i skrz. ulicz.
3. Króciec FF 80/500 szt 1
4. Kołeno stalowe N. 80 szt 1
5. Hydrant nadziemny ø 80 RD 1250
sfero Jafar 8553 szt 1
6. Tuleja koln. z luźnym koln. stal. 100/110 kpl. 1
7. Mufa el.-opor. ø 110 szt 1
8. Zasuwa Z 100 Jafar 2111
z obudową i skrz. ul. kpl. 1
9. Króciec 1-koln. F.W 100 szt 1
10. Nasadka ciśnieniowa PRC ø 110 szt 1

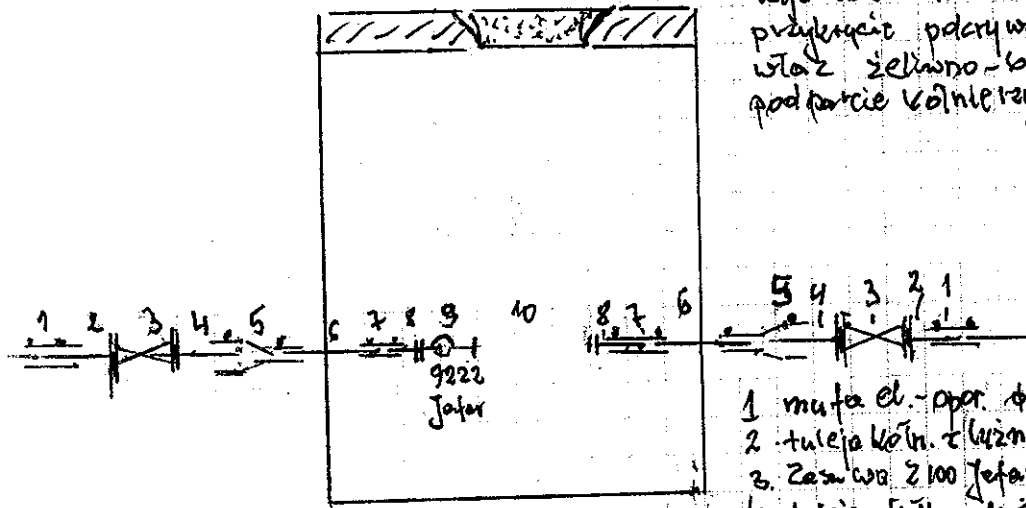
Węzeł W₂ - studnia wodociągowa ø 1000

wysokość $h = 1800$

przekrycie podrywne żelbet ø 1000

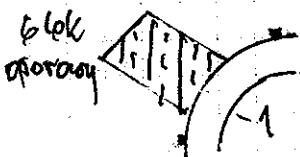
WTA z żeliwno-betonowy D-400

podparcie kolnierzy wodomierzów z bloków M6



1. mufa el.-opor. ø 110 szt 2
2. tuleja koln. z luźnym koln. stal. 100/110 szt 2
3. Zasuwa Z 100 Jafar 2111 z obud. i skrz. kpl. 2
4. tuleja koln. z luź. kol. stal. 100/110 szt 2
5. redukcja el.-opor. PE 63/40 szt 2
6. odc. rury PE ø 63 odc. 2 szt. dopasować
7. mufa el.-opor. ø 63 szt 2
8. tuleja koln. z luźnym koln. stal. 63/65 szt 2
9. łącznik amortyzacyjny Jafar 9222 ø 65 szt 1
10. Miejsce na wodomierz ø 65 L=300 szt 1

Węzeł W₃

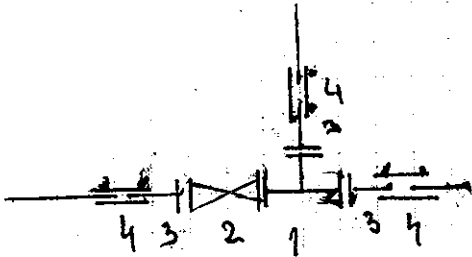


1. koln. el. -opor. ø 110/90

wzrosty W4, 6, 8

Nawiertki 110/2" + złączka GZ 2"/63 + obudowa
do nawiertki + dziurynka ul. $\phi 80$ nawiertki kpl 3x1=3
Jafar 3250

Wzrost 5



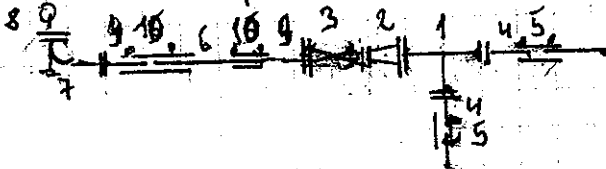
1. Tr. koln. 100/100 szt 1
2. Zas. Jafar 2111 $\phi 100$
z obud. i skrz. ul. kpl. 1
3. Tuleja koln. z luznym
koln. stal $\phi 100/110$ szt 3
4. Mufa el. por. $\phi 110$ szt 3

Wzrost 7



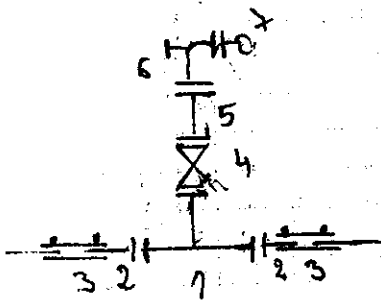
Kpl. el. por. $\phi 63/90$ szt 1

Wzrost Wg-1104



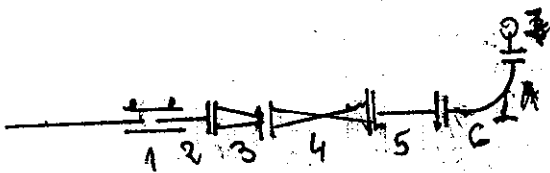
1. Tr. koln. 100/100 szt 1
2. Red. kpl 100/80 szt 1
3. Zas. koln. $\phi 80$ Jafar 2111 kpl 1
z obud. i skrz. ul.
4. tuleja koln. z luznym
koln. stal. 100/110 szt 2
5. mufa el. por. 110 szt 2
6. rura $\phi 90$ PE ca. 20m. szt 1
7. Kpl. stop. N80 szt 1
8. hydrant madz. Jafar 3250 szt 1
9. tuleja koln. z luz. koln.
stal. $\phi 80/90$ szt 2
10. mufa el. por. 90 szt 2

Wzrost Hp 2



1. Tr. kołn. 100/80 szt 1
2. Tuleja kołn. z luźnym kołn. stal. 100/110 szt 2
3. mufa el.-oppr. ϕ 110 szt 2
4. Zasuwa Z 80 Jantar 2111 kpl. 1
z obudową i skr. w licz.
5. Króciec kołn. PF 80/500 szt 1
6. Kol. stop. N80 szt 1
7. Hydrant nadz. Jantar sfero 8855 szt 1

Wzrost Hp 3, Hp 5

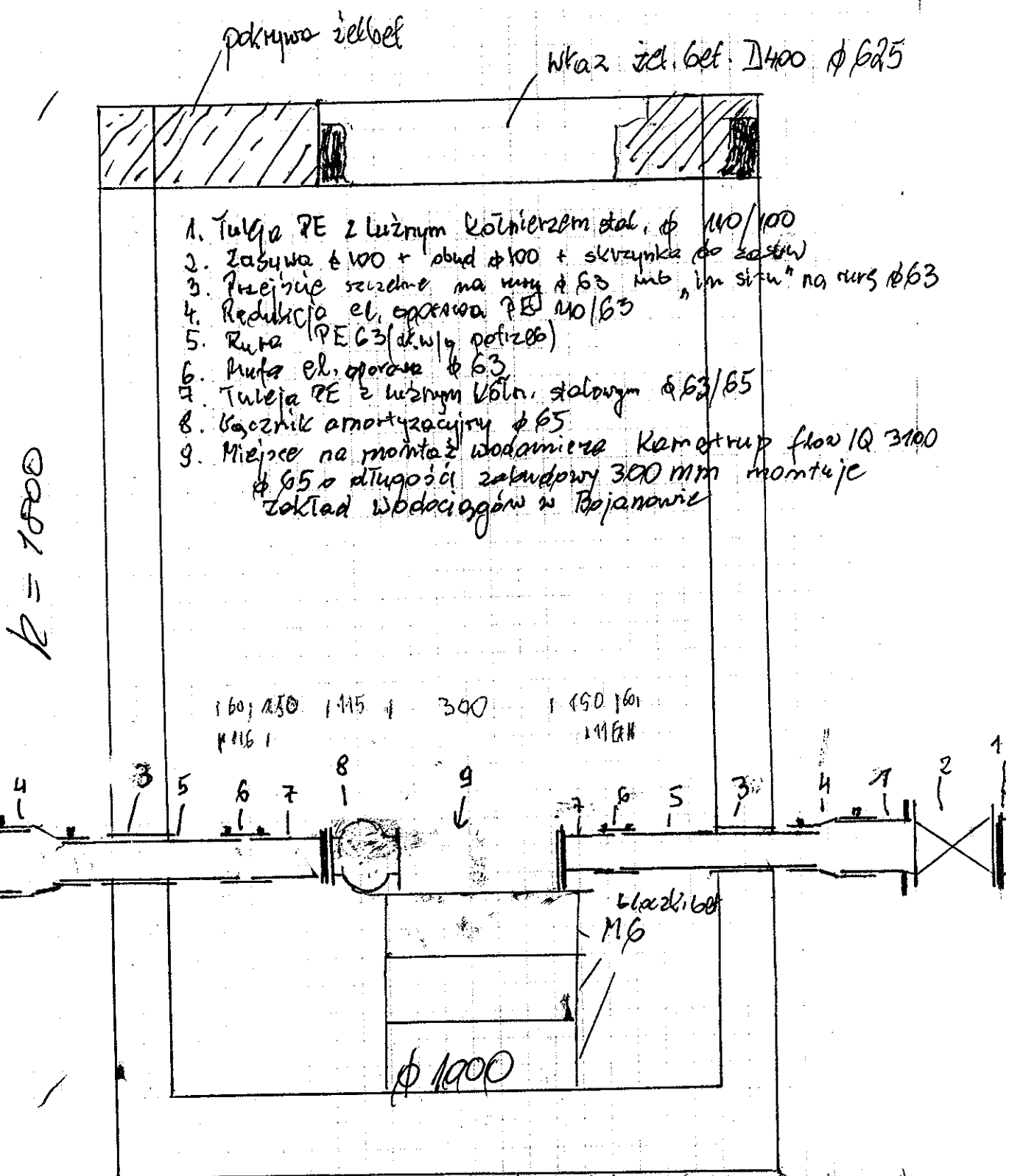


1. mufa el.-oppr. ϕ 110 szt 1 x 2 = 2 szt
2. tuleja kołn. z luźnym kołn. stal. ϕ 100/110 szt 1 x 2 = 2 szt
3. Red. kołn. 100/80 szt 1 x 2 = 2 szt
4. Zas. Z 80 Jantar 2111 kpl. 1 x 2 = 2 kpl
z obudową i skr. w licz.
5. Króciec PF 80/500 szt 1 x 2 = 2 szt
6. Kol. stop. N80 szt 1 x 2 = 2 szt
7. hydr. nadz. Jantar sfero 8855 szt 1 x 2 = 2 szt

P₁ Nawiertka 110/2" + Gz 2"/40 Jantar 3250 1 szt

P₂ Nawiertka 110/5/4" + Gz 5/4"/32 Jantar 3250 1 szt

Skic studni wodociągowej



$h = 1000$

zestawienie długości kształtek w studni wodociągowej

1. 2 mufy wystające poza tuleję	$2 \times 60 \text{ mm}$	$= 120 \text{ mm}$
2. 2 tuleje kpln.	$2 \times 150 \text{ mm}$	$= 300 \text{ mm}$
3. Łącznik amortyzacyjny	$1 \times 115 \text{ mm}$	$= 115 \text{ mm}$
4. Miejsce na wodomierz	$1 \times 300 \text{ mm}$	$= 300 \text{ mm}$
Razem		835 mm

835 mm < 1000 br. studni!

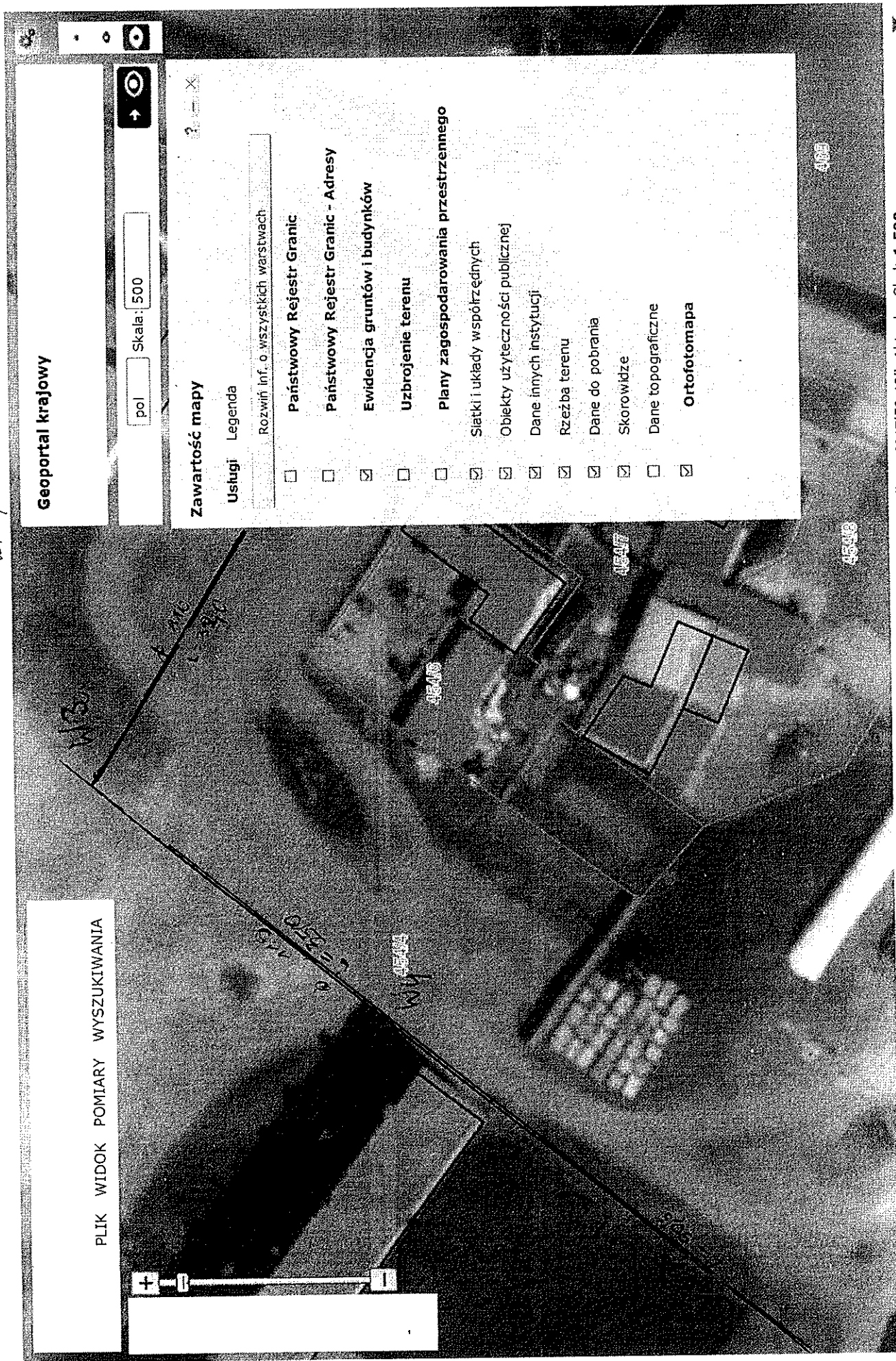
1.



Układ współrzędnych mapy 1992. (EPSG 2180) X: 425713.24 Y: 347956.21 N: 51°40'

2

ka 24 1



Geoportal krajowy

Skala: 500

Zawartość mapy

Usługi

Legenda

Rozwiń inf. o wszystkich warstwach

- Państwowy Rejestr Granic
- Państwowy Rejestr Granic - Adresy
- Ewidencja gruntów i budynków
- Uzbrojenie terenu
- Plany zagospodarowania przestrzennego
- Siatki i układy współrzędnych
- Obiekty użyteczności publicznej
- Dane innych instytucji
- Rzeźba terenu
- Dane do pobrania
- Skorowidze
- Dane topograficzne
- Ortofotomapa

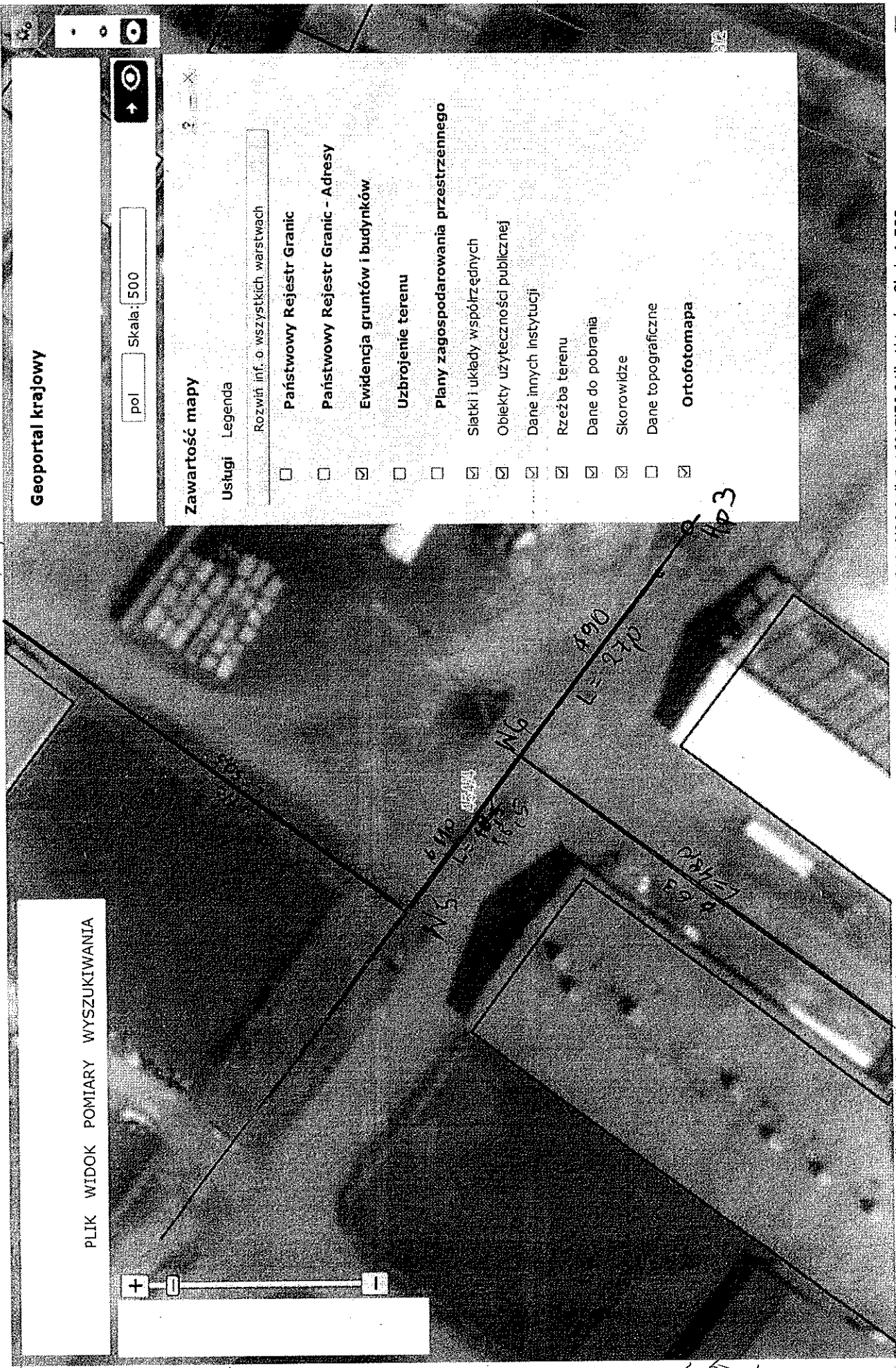
PLIK WIDOK POMIARY WYSZUKIWANIA

Układ współrzędnych mapy 1992 (EPSG 2180) X: 425708.87 Y: 347929.36 N: 51°40'37.9" E: 16°47'59.49" Aktualna Skala 1:500

ka 24 3

ka 24 3

3
KRS 24 2



PLIK WIDOK POMIARY WYSZUKIWANIA

Geoportal krajowy

pol Skala: 500

Zawartość mapy

Usługi Legenda

Rozwiń inf. o wszystkich warstwach

- Państwowy Rejestr Granic
- Państwowy Rejestr Granic - Adresy
- Ewidencja gruntów i budynków
- Uzbrowienie terenu
- Plany zagospodarowania przestrzennego
- Śluki i układy współrzędnych
- Obiekty użyteczności publicznej
- Dane innych instytucji
- Rzeźba terenu
- Dane do pobrania
- Skorowidze
- Dane topograficzne
- Ortofotomapa

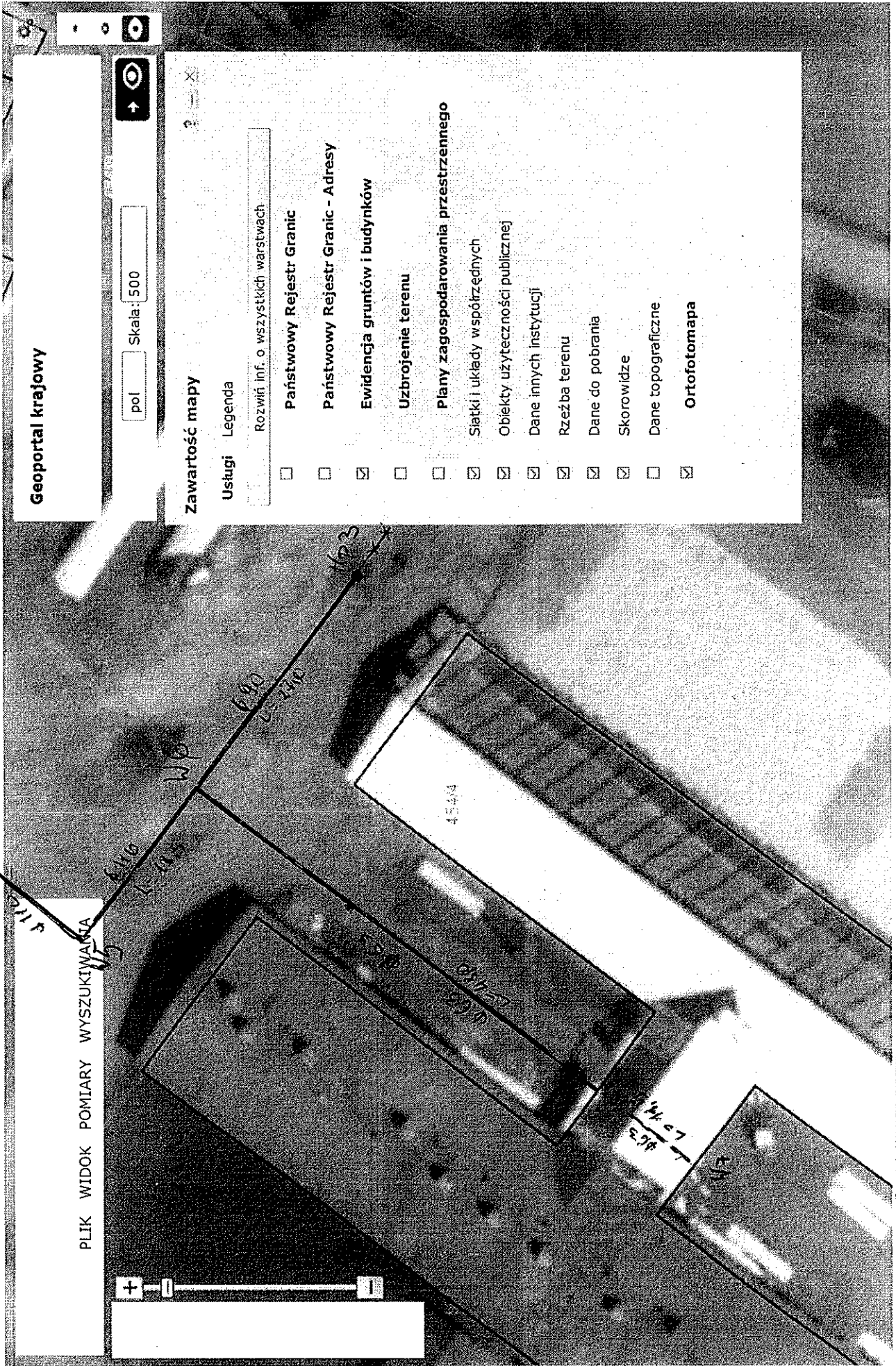
Układ współrzędnych mapy 1992 (EPSG 2180) X: 425670.24 Y: 347879.22 N: 51°40'36.61" E: 16°47'56.94" Aktualna Skala 1:500

KRS 24 4

KRS 24 4

KRS 24 5

4
konc 24 3



Geoportal krajowy

pol Skala: 500

Zawartość mapy

Usługi Legenda

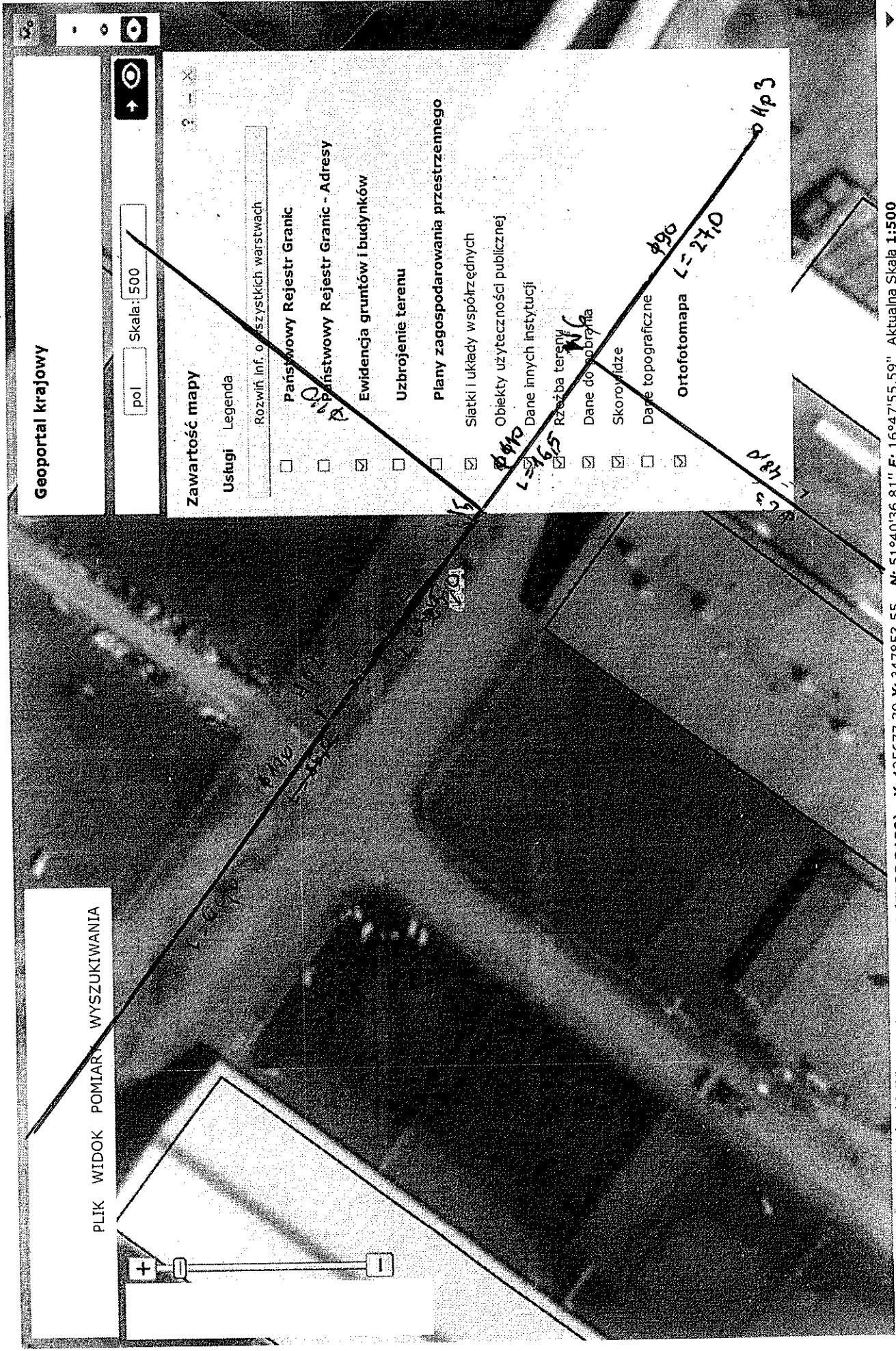
Rozwiń inf. o wszystkich warstwach

- Państwowy Rejestr Granic
- Państwowy Rejestr Granic - Adresy
- Ewidencja gruntów i budynków
- Uzbrojenie terenu
- Plany zagospodarowania przestrzennego
- Siatki i układy współrzędnych
- Obiekty użyteczności publicznej
- Dane innych instytucji
- Rzeźba terenu
- Dane do pobrania
- Skorowidze
- Dane topograficzne
- Ortofotomapa

Układ współrzędnych mapy 1992 (EPSG 2180) X: 425638.49 Y: 347890.73 N: 51°40'35.59" E: 16°47'57.59" Aktualna Skala 1:500

64 cz 4

5



Geoportal krajowy

pol Skala: 500

Zawartość mapy

Usługi

Legenda

Rozwiń inf. o wszystkich warstwach

Państwowy Rejestr Granic

Państwowy Rejestr Granic - Adresy

Ewidencja gruntów i budynków

Uzbrowienie terenu

Plany zagospodarowania przestrzennego

Siatki i układy współrzędnych

Obiekty użyteczności publicznej

Dane innych instytucji

Rzeczba tereny

Dane do obróbki

Skorowidze

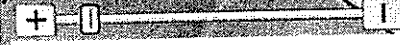
Dane topograficzne

Ortofotomapa L=2710

Układ współrzędnych mapy 1992 (EPSG 2180) X: 425677.39 Y: 347853.55 N: 51°40'36.81" E: 16°47'55.59" Aktualna Skala 1:500

G.

PLIK WIDOK POMIARY WYSZUKIWANIA



Geoportal krajowy

Skala: 500

Zawartość mapy

Usługi Legenda

Rozwiń inf. o wszystkich warstwach

- Państwowy Rejestr Granic
- Państwowy Rejestr Granic - Adresy
- Ewidencja gruntów i budynków
- Uzbrojenie terenu
- Plany zagospodarowania przestrzennego
- Siatki i układy współrzędnych
- Obiekty użyteczności publicznej
- Dane innych instytucji
- Rzeźba terenu
- Dane do pobrania
- Skorowidze
- Dane topograficzne
- H** **P** **poz** **ofotomapa**

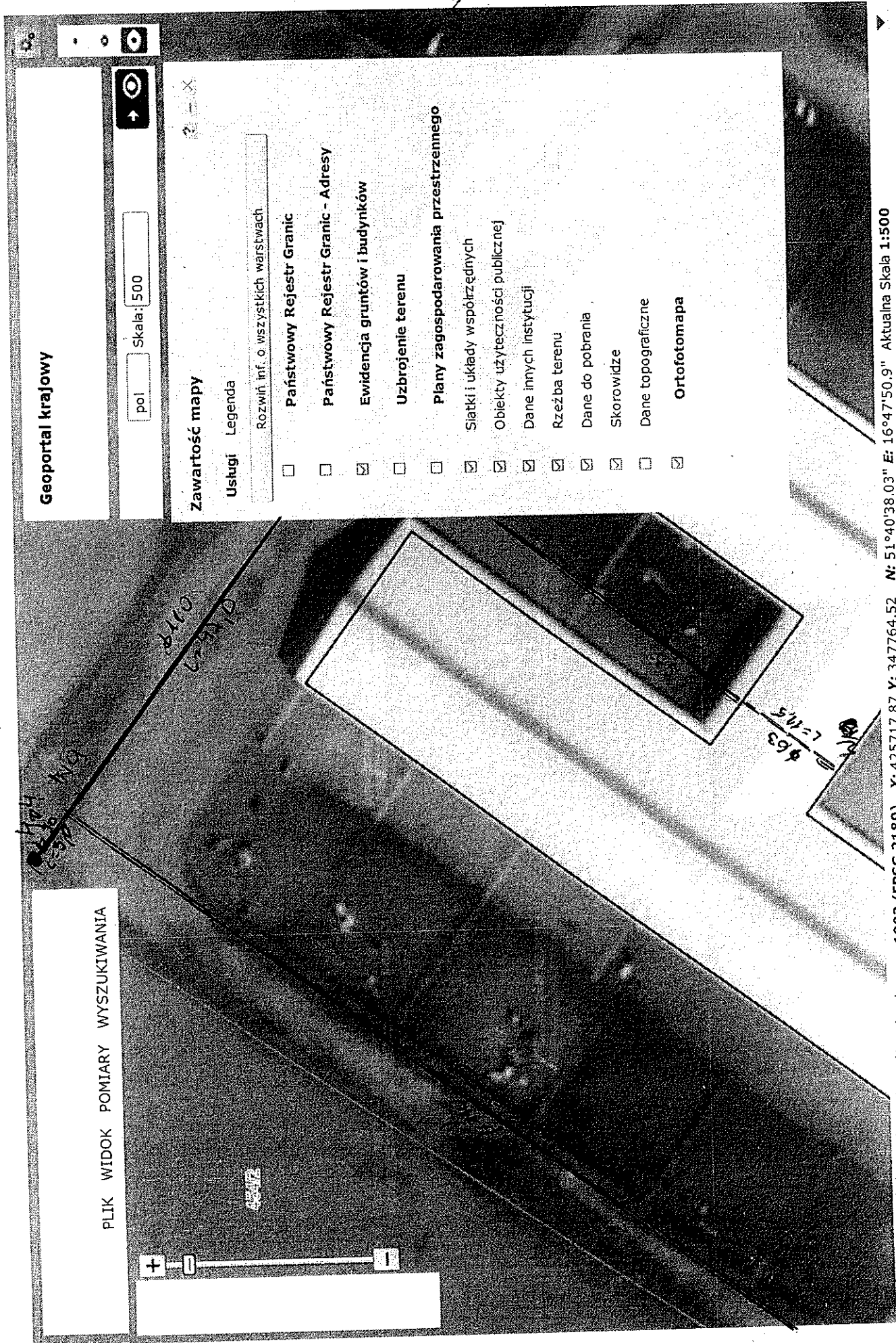
5 420 207

5 420 207

- 4.079s Geoportal krajowy Załadowano
- 4.324s Geoportal krajowy Załadowano
- 0.994s Geoportal krajowy Załadowano

Układ współrzędnych mapy 1992 (EPSG 2180) X: 425716.68 Y: 347819.95 N: 51°40'38.05" E: 16°47'53.78" Aktualna Skala 1:500

7



Geoportal krajowy

PLIK WIDOK POMIARY WYSZUKIWANIA

+

0

-

Skala: 500

Zawartość mapy

Usługi Legenda

Rozwiń inf. o wszystkich warstwach

- Państwowy Rejestr Granic
- Państwowy Rejestr Granic - Adresy
- Ewidencja gruntów i budynków
- Uzbrowienie terenu
- Plany zagospodarowania przestrzennego
- Siatki i układy współrzędnych
- Obiekty użyteczności publicznej
- Dane innych instytucji
- Rzeźba terenu
- Dane do pobrania
- Skorowidze
- Dane topograficzne
- Ortofotomapa

Układ współrzędnych mapy 1992 (EPSG 2180) X: 425717.87 Y: 347764.52 N: 51°40'38.03" E: 16°47'50.9" Aktualna Skala 1:500

Kas 24 8

8

rozob

The screenshot displays the iMap interface with a map of a building. The legend panel is open, showing various map layers. The map shows a building with a red boundary and a red dot labeled '495'. The legend panel includes the following items:

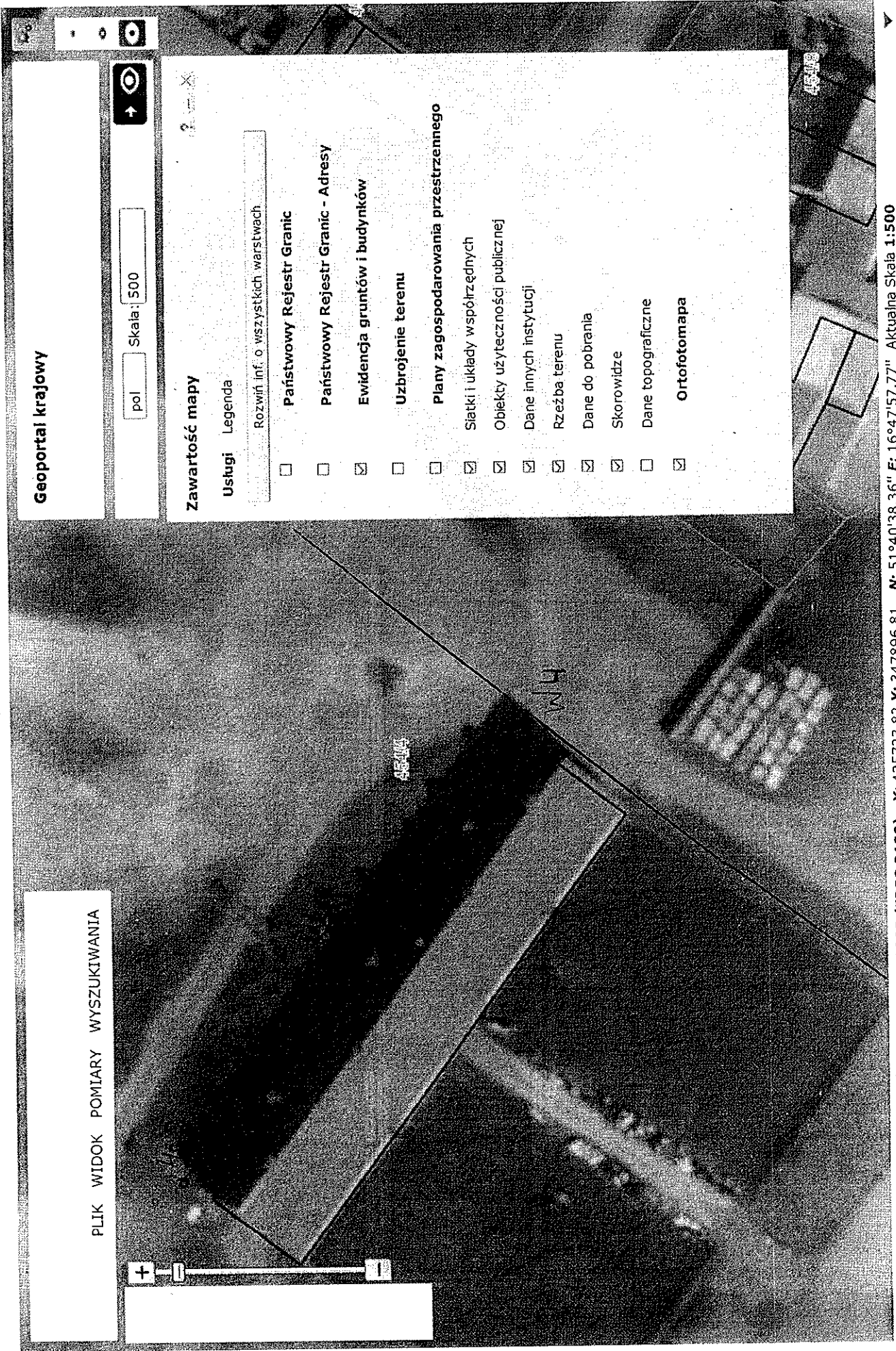
- Państwowy Rejestr Granic
- Państwowy Rejestr Granic - Adresy
- Ewidencja gruntów i budynków
- Uzbrojenie terenu
- Plany zagospodarowania przestrzennego
- Siatki i układy współrzędnych
- Obiekty użyteczności publicznej
- Dane innych instytucji
- Rzeźba terenu
- Dane do pobrania
- Skorowidze
- Dane topograficzne
- Ortofotomapa

At the top of the legend panel, there are buttons for 'Zawartość mapy' and 'Legenda', and a dropdown menu for 'Rozwinięta inf. o wszystkich warstwach'. The map interface includes a search bar with 'pol', a scale of 500, and a 'Geoportale krajowy' header.

Układ współrzędnych mapy 1992 (EPSG 2180) X: 425693.53 Y: 347756.45 N: 51°40'37.24" E: 16°47'50.52" Aktualna Skala 1:500

9

h2267



Układ współrzędnych mapy 1992 (EPSG 2180) X: 425723.82 Y: 347896.81 N: 51°40'38.36" E: 16°47'57.77" Aktualna Skala 1:500